



Cafe style design house
KEIAI TERRACE
ケイアイテラス

町田市玉川学園4期

小田急小田原線「玉川学園前」駅徒歩8分

販売価格 **4,590** (税込) 万円

☆駐車2台 ☆希少性の高い駅まで平坦な立地

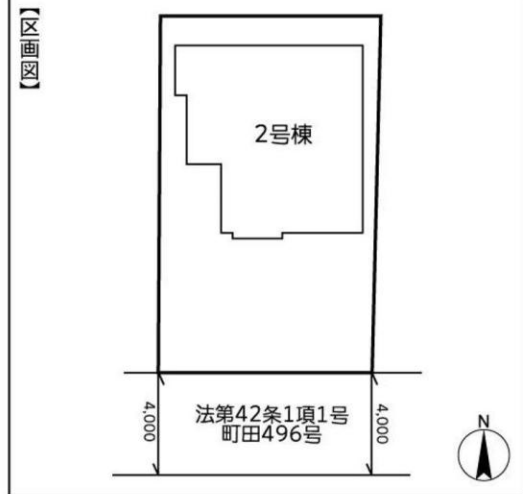


※パースはイメージです

設備・仕様

- 浴室乾燥機
- 浴室乾燥機
- 三層複層システム 気流化給付
- キッチン
- 食器洗浄機
- 手すり付 階段
- エコジョーズ
- 温水洗浄便座
- ペアガラス
- 浄水器
- 床下収納
- リビングイン 階段

※仕様・設備は変更になる場合があります。



●カーナビ入力:東京都町田市玉川学園1-3-10付近

ライフインフォメーション

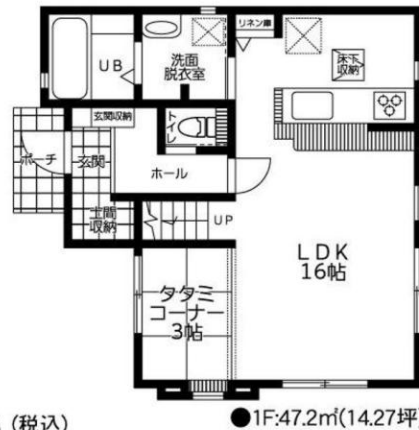
- ・町田第五小学校.....徒歩12分(960m)
- ・南大谷中学校.....徒歩14分(1,100m)
- ・スーパー三和玉川学園店.....徒歩7分(550m)
- ・埴の丘児童公園.....徒歩8分(600m)

2号棟

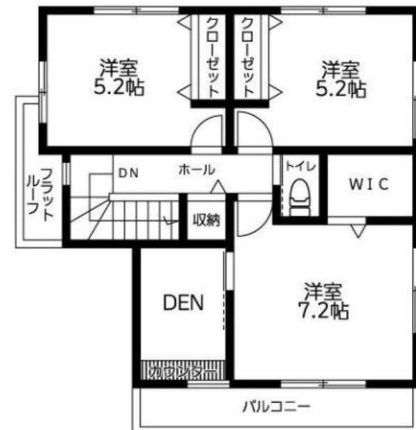
3LDK+DEN

- 敷地面積 / 121.10㎡(36.63坪)
- 建物面積 / 94.40㎡(28.55坪)
- 建築確認番号 / 第18UD11W建12622-2号 (2019年4月11日)

●販売価格: **4,590** (税込) 万円



●1F:47.2㎡(14.27坪)



●2F:47.2㎡(14.27坪)

※網戸、TVアンテナ、カーテンレールはオプション対応となります。 ※明法書士土地家屋調査士は当社指定となります。 ※建物表示登記費用100,000円(税込)は買主の負担とします。

物件概要 ケイアイテラス「町田市玉川学園4期」

- 所在地 / 東京都町田市玉川学園一丁目585番地16の一部(地番)
- 交通 / 小田急小田原線「玉川学園前」駅徒歩8分 ●総棟数 / 2棟 ●販売棟数 / 1棟 ●土地権利 / 所有権
- 地目 / 宅地 ●建物構造 / 木造アスファルトシングル材葺2階建 ●都市計画 / 市街化区域
- 用途地域 / 第一種低層住居専用地域 ●建ぺい率 / 40% ●容積率 / 80% ●接道状況 / 南側4m公道
- 私道負担 / 無 ●公法制限 / 22条区域 ●設備 / 公営水道、本下水、都市ガス
- 完成日 / 2019年9月中旬完成予定 ●入居日 / 2019年9月下旬以降予定

※掲載の分数は徒歩分数1分=80mとして算出したもので実際とは異なる場合がございます。

毎日の生活に欠かせない製品を長期間しっかりサポート

KEIAI安心サポート

新築住宅

- キッチン・バス・トイレなどまとめて住宅設備10年間保証します。
- 保証料129,600円(税込)が別途ご負担となります。
- 詳しくは、担当者までご連絡ください。

フラット35 S 利用可能!

(金利Bプラン)

30年長期サポート

- ※2年目までは前期点検、それ以降は後期点検となり、各点検の内容は異なります。
- ※保証期間であっても点検結果により有償メンテナンスが必要となる場合があります。
- ※短期保証(設備・建具等)は2年です。また、防蟻保証は5年、長期保証(構造躯体・雨水侵入等)は10年が通常期間となり、それ以降の後期保証の延長には当社が指定する条件を満たす必要があります。

※図面と現況が異なる場合は現況を優先させていただきます。

KEIAI
デザインのケイアイ

国土交通大臣(5)第5508号

ケイアイスター不動産(株) 横浜営業所

〒231-0023 神奈川県横浜市中区山下町207 関内JSビル502

TEL/045-225-8490 FAX/045-225-8491 営業時間/9:00~18:30 定休日/毎週水曜日

ホームページにも物件情報掲載
<http://www.ki-group.co.jp>

ケイアイスター不動産 検索

用地情報求む!!

TEL **045-225-8490**

FAX **045-225-8491**

■取引態様
売主
■手数料
3%(税込)

有効期限: 2019年10月末 情報公開日: 2019.7.2

図面コード: 6110628 13261672-1

at home

不動産会社間専用図面